

IVS SLS Sicherheitsleitstand



Mit dem IVS SLS alle Tür- und Alarmzustände im Blick – und das in Echtzeit. Ist eine Tür zu lange oder unbefugt geöffnet, bekommen Sie Meldung darüber.

Alles auf einen Blick

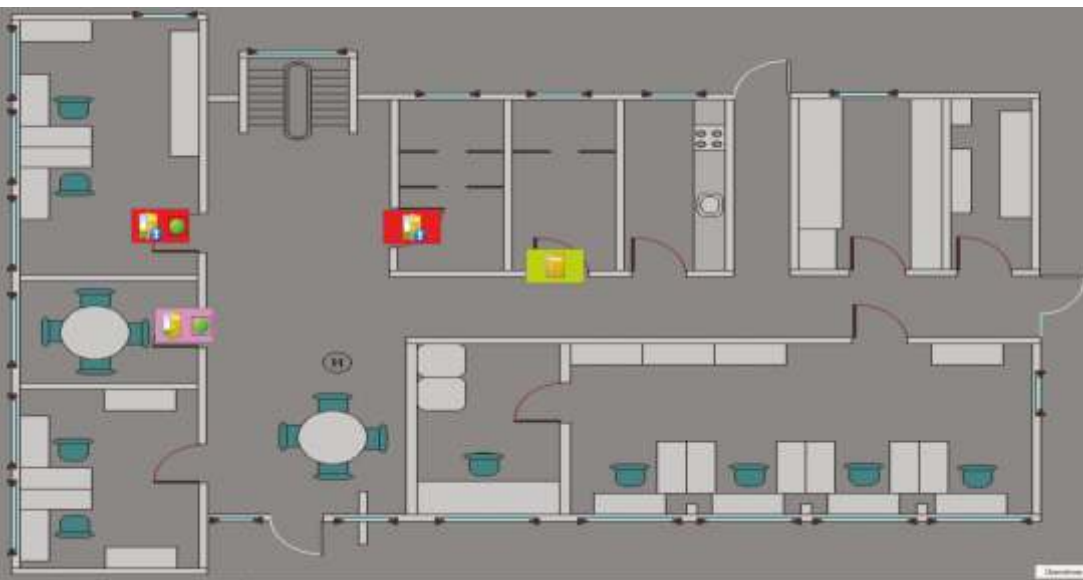
- » Visuelle Darstellung aller Tür- und Alarmzustände auf einem Gebäudegrundriss dienen zur schnellen Erfassung aller Informationen.
- » Auf den ersten Blick ist ersichtlich, wenn etwas nicht so ist wie es sein sollte. Außerdem bietet der IVS SLS standardmäßig einen Gesamtüberblick aller Türen sowie die Möglichkeit eine Tür über den Rechner zu öffnen.

Weitere Funktionen

- » Drei freidefinierbare Zustände: Anschlussmöglichkeit drei beliebiger Signale, z.B. Sabotagekontakt.
- » Unberechtigte Türöffnung: Überprüfung ob eine Tür ohne eine gültige Buchung geöffnet wurde.

- » Benutzerdefinierte Berechtigung: Zuordnung von Berechtigungen oder Einstellmöglichkeiten eines Benutzers.
- » Zeitabhängige Ereignisse: Unterscheidung zwischen bspw. Uhrzeitzone und Wochen-/Feiertagen.
- » Multiuser: Gleichzeitiger Zugriff mehrerer Benutzer. (optional)
- » Message Control: E-Mail-/SMS-Versand bei Ereignissen. (optional)
- » Videoüberwachung: Anzeige des Kamerabildes manuell oder bei bestimmten Ereignissen. (optional)

IVS SLS Sicherheitsleitstand









Perfekte Transparenz

» Um auch zu einem späteren Zeitpunkt die Übersicht zu behalten, werden alle Ereignisse protokolliert. Hierbei werden Alarm- und Türereignisse gespeichert und stehen jederzeit per Listenausgabe zur Verfügung.

Systemvoraussetzung

- » Windows XP, Windows Vista, Windows 7, Windows 2003/2008 Server
- » Das aktuellste Service Packet
- » 256 MB freier Arbeitsspeicher
- » 50 MB freier Festplattenspeicher für Programmdateien
- » .NET Framework 2.0
- » USB-Steckplatz für Dongle

Typ	Datum	Tür / Alarm Nr.	Bezeichnung	Beschreibung	Ereignis	Ereignis Bezeichnung	Ereignis Beschreibung
	11.11.2010 17:03	103	Tür Lagerraum	Gebäude 2	Türe zu lange offen	Türereignis	E-Mail
	11.11.2010 17:03	100	Brandmeldealarm	Gebäude 1	Türe zu lange offen	Türereignis	E-Mail
	11.11.2010 17:03	102	Tür Einkauf	Gebäude 2	Türe zu lange offen	Türereignis	E-Mail
	11.11.2010 17:02	100	Tür Entwicklung	Gebäude 1	Türe zu lange offen	Türereignis	E-Mail
	11.11.2010 16:55	103	Tür Lagerraum	Gebäude 2	Alarm wurde aus...	Türereignis	E-Mail
	11.11.2010 16:55	100	Brandmeldealarm	Gebäude 1	Alarm wurde aus...	Türereignis	E-Mail

„IVS SLS Sicherheitsleitstand“ ist eine durch die ISGUS GmbH zertifizierte Partnerlösung von:



IVS Zeit + Sicherheit GmbH
Gutenbergstr. 3
78647 Trossingen

Tel. +49 7425 9514-0
Fax +49 7425 9514-50

info@ivs-zeit.de
www.ivs-zeit.de